

# 16/1 Bg. Standorte/Plakatwände der Fa. WerbePartner


## Ampflwang

	<p><b>B    Nr. 23   Ampflwang (B143)</b> (Ortsmitte, kurz vor Pizzeria-Restaurant) 48.089827, 13.566994</p>
---	---

## Attnang

	<p><b>A    Nr. 24   Attnang &gt; V`bruck (B1)</b> (Gegenüber Eurospar) 48.006375, 13.711440</p>
	<p><b>B-    Nr. 25   Attnang &gt; Wels (B1)</b> (Gegenüber Eurospar) 48.006375, 13.711440</p>

## Bierbaum

	<p><b>A    Nr. 28   Bierbaum &gt; V`bruck (B1)</b> 48.000743, 13.529649</p>
---	---



**A || Nr. 29 | Bierbaum > Salzburg (B1)**

48.000743, 13.529649

## Frankenburg



**A || Nr. 3 | Frankenburg (L 509)**

(Ortseinfahrt von Ried kommend)

48.071817, 13.492801



**A+ || Nr. 53 | Frankenburg > Vöcklamarkt**

(L509, Ortsausfahrt Richtung Vöcklamarkt)

48.061562, 13.480349


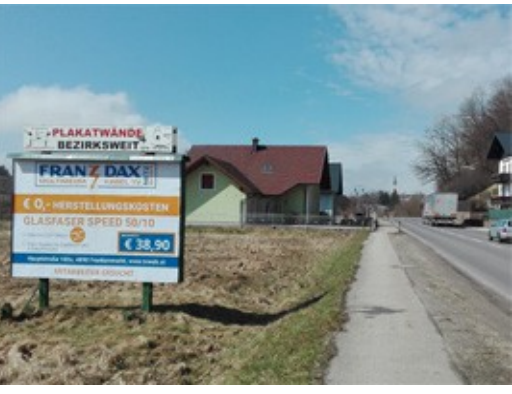


**A || Nr. 54 | Frankenburg > Ortszentrum**


(L509, Ortseinfahrt von Vöcklamarkt komm.)

48.061562, 13.480349

## Frankenmarkt

 A green sign on a metal post stands on a grassy roadside. The sign has a white header with the logo 'Dachfenster - Profi' and contact information. The main text on the sign reads 'WERBEFLÄCHE ZU VERMIETEN!' followed by the phone number '0676 - 722 33 73' and the website 'www.werbepartner.co.at'. The background shows a residential street with houses and a clear blue sky.	<p><b>A+    Nr. 30   Frankenmarkt &gt; V'bruck (B1)</b> (B1, Höhe ASZ) 48.061562, 13.480349</p>
 A white sign on a metal post is located on a roadside. The sign features the 'FRAN/DAX' logo and text including 'PLAKATWÄNDE BEZIRKSWEIT', 'HERSTELLUNGSKOSTEN', 'GLASFASER SPEED 50/10', and a price of '€ 38,90'. The background shows a road, a house, and a blue sky with light clouds.	<p><b>A    Nr. 31   Frankenmarkt &gt; Salzburg (B1)</b> (B1, Höhe ASZ) 48.061562, 13.480349</p>

## Gampern

 A black sign on a metal post stands on a grassy roadside. The sign has a white header with 'WERBEFLÄCHE ZU VERMIETEN!' and '0676 - 722 33 73'. The main part of the sign features a photo of a young boy and the text 'Es gibt 8.320 Gründe Tischler:in zu werden.' along with the 'ROITHER' logo. The background shows a road curving through a green landscape.	<p><b>A    Nr. 32   Gampern/Witzling &gt; Seewalchen</b> 47.993592, 13.547826</p>
 A green sign on a metal post is positioned on a roadside. The sign contains the text 'WERBEFLÄCHE ZU VERMIETEN!', '0676 - 722 33 73', and 'www.werbepartner.co.at'. The background shows a road with trees and a house in the distance.	<p><b>A    Nr. 33   Gampern/Witzling &gt; B1</b> 47.993592, 13.547826</p>

## Lenzing



### **A || Nr. 34 | Lenzing > Seewalchen**

(Gegenüber Feuerwehr Lenzing)

47.978721, 13.611268



### **A || Nr. 35 | Lenzing > Vöcklabruck**

(Gegenüber Feuerwehr Lenzing)

47.978721, 13.611268

## Mösendorf



### **A+ || Nr. 36 | Mösendorf > Salzburg (B1)**

(Gegenüber Feuerwehr Lenzing)

47.987121, 13.465785



### **A || Nr. 37 | Mösendorf > V'bruck (B1)**

(Gegenüber Feuerwehr Lenzing)

47.987121, 13.465785

## Neukirchen



### **B || Nr. 38 | Neukirchen Spar-Gelände**

(Gelände Spar, Blumen, Frisör, Cafe)

48.041154, 13.535096

## Oberndorf bei Schwanenstadt



### **A || Nr. 39 | Oberndorf bei Schw. > Atzbach**

48.055242, 13.763632



### **A || Nr. 40 | Oberndorf bei Schw. > Schwst.**

48.055242, 13.763632

## Ottang



### **A || Nr. 41 | Ottang > Vöcklabruck**

(Ortsausfahrt Richtung Vöcklabruck)

48.094770, 13.656864



**A || Nr. 42 | Ottnang > Ort**  
(Ortseinfahrt von Vöcklabruck kommend)  
48.094770, 13.656864

## Rüstorf



**A || Nr. 43 | Rüstorf (B 135) > Schwanenstadt**  
48.044212, 13.786827



**A || Nr. 44 | Rüstorf (B 135) > Ortszentrum**  
48.044212, 13.786827

## St. Georgen im Attergau



**B || Nr. 45 | St. Georgen > Ort**  
(Ortseinfahrt von Vöcklamarkt kommend)  
47.936033, 13.478707



**A || Nr. 4 | St. Georgen > Ort v. Straß komm.**  
(Ortseinfahrt von Mondsee/Straß kommend)  
47.929473, 13.477940



**A || Nr. 5 | St. Georgen > Straß/Mondsee**  
47.929473, 13.477940

## **Schwanenstadt**



**B || Nr. 50 | Schwanenstadt (Salzburger Straße)**  
(Nähe Apotheke ATRIUM)  
48.051599, 13.768171

## Thern



**A || Nr. 61 | Thern > St. Georgen**  
(Ortseinfahrt von Attersee kommend)  
47.930333, 13.498892



**B || Nr. 62 | Thern > Attersee**  
(Ortsende Richtung Attersee)  
47.930333, 13.498892

## Timelkam



**A || Nr. 55 | Timelkam > Ort v. Sbg. Komm.**  
(Ortseinfahrt, gegenüber Billa, Bipa)  
48.001099, 13.602377

## Ungenach



**B || Nr. 56 | Ungenach (B143)**  
(Bushaltestelle gegenüber Ärztezentrum)  
48.047031, 13.623465





**A+ || Nr. 47 | Ungenach > Ort/Ampflwang**  
(Ortseinfahrt von Timelkam kommend)  
48.040796, 13.611261



**A || Nr. 48 | Ungenach > Timelkam**  
(Ortsausfahrt Richtung Timelkam)  
48.040796, 13.611261

## Vöcklamarkt



**A || Nr. 57 | Vöcklamarkt Einfahrt > Pfaffing**  
(Nach Bahngleisüberführung rechts Richt. Ort)  
47.999252, 13.490243



**B || Nr. 58 | Vöcklamarkt Ausfahrt > Bahnhof**  
(Neben Fa. Hinke Schwimmbad)  
47.999252, 13.490243

## Vöcklabruck



**A || Nr. 6 | V`bruck Maximarkt R.-K.-Straße**

(Höhe Delta, Näher an Maximarkt)

48.002371, 13.649051



**A+ || Nr. 7 | V`bruck Maximarkt Kundenpkpltz.**

(Höhe Autohaus, Näher an Maximarkt)

48.002371, 13.649051



**A || Nr. 8 | V`bruck Maximarkt R.-K.-Straße**

(Näher an Reva Halle)

48.002538, 13.648981



**A+ || Nr. 9 | V`bruck Maximarkt Kundenpkpltz.**

(Näher an Reva Halle; Höhe Fa. JYSK)

48.002538, 13.648981



**A || Nr. 10 | V'bruck Hofer-Spar-Gelände**

(Kreisverkehr, Einfahrt Hofer)

48.008292, 13.651531



**B || Nr. 11 | V'bruck Hofer-Spar-Gelände**

(Kreisverkehr, Einfahrt Spar)

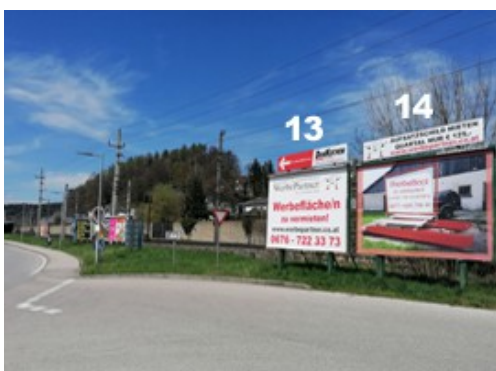
48.008292, 13.651531



**B || Nr. 12 | V'bruck Bahnhofstraße (B143)**

(Kreisverkehr, Parkplatz)

48.010997, 13.659958



**A || Nr. 13 | V'bruck Leiner-Kreuzung > Bhf.**

**A || Nr. 14 | V'bruck Leiner-Kreuzung > Bhf.**

(Auffahrt Richtung Muki, Versicherung ...)

48.006588, 13.674132



**A+ || Nr. 15 | V'bruck Reva Halle**

**A+ || Nr. 16 | V'bruck Reva Halle**

(Abfahrt von B1)

48.003222, 13.648904



**A+ || Nr. 59 | V'bruck Reva Halle**

(Abfahrt von B1)

48.003222, 13.648904



**A || Nr. 26 | V'bruck Robert.-Kunz-Str. / Überf.**

**A || Nr. 27 | V'bruck Robert.-Kunz-Str. / Überf.**

(Bei Auffahrt auf B1 Richtung Salzburg)

48.003222, 13.648904



**A || Nr. 18 | V'bruck Wimberghof Auffahrt > B1/Sbg.**  
(Gegenüber Asia-House, ehem. Wimberghof)  
48.004311, 13.650608



**A || Nr. 19 | V'bruck Wimberghof Abfahrt von B1**  
(Gegenüber Asia-House, ehem. Wimberghof)  
48.004311, 13.650608



**A || Nr. 20 | V'bruck Leiner Krzgg, B1 > Attnang**  
48.006123, 13.677213



**A+ || Nr. 21 | V´bruck ÖAMTC, B145 > Gmunden**

**A+ || Nr. 65 | V´bruck ÖAMTC, B145 > Gmunden**

48.003773, 13.675735



**A+ || Nr. 22 | V´bruck ÖAMTC, B145 > Zentrum**

**A || Nr. 66 | V´bruck ÖAMTC, B145 > Zentrum**

48.003773, 13.675735



**A+ || Nr. 46 | V´bruck Stadion, B1> Attnang**

**(B1, Höhe Stadion, Richtung Varena/Attn.)**

48.004044, 13.648941